

THÔNG SỐ KỸ THUẬT

Công nghệ kết nối	4G (LTE)/ NB-IoT
Điện áp làm việc	3,3 ~ 4,0 V
Thời gian sử dụng pin	6 năm với tần suất ghi dữ liệu 1 lần/ giờ và tần suất truyền dữ liệu 1 lần/ ngày
Nhiệt độ làm việc	-20 °C ~ +55 °C
Cấp bảo vệ	IP68

THÔNG TIN ĐẶT HÀNG

GSWM - E - A - D100 - 100 - 10 - 4G - IA

GBS Smart Water Meter

Loại cảm biến

H = Hall - Effect
I = Non - Magnetic
E = Infrared

Hỗ trợ loại đồng hồ

A = Aichi Tokei SU
D = DIEHL
E = Maddalena WMAP EVO
H = Honeywell Helix H4000
K = George Kent GKM PSM
M = Itron Multimag Cyble
P = Apator MWN
Q = Itron Aquadis+
T = Maddalena DS TRP
W = Itron Woltex

Kích thước đường ống

Kích thước đường ống: DN15, DN20 ... DN300

Hệ số xung

Hệ số xung: từ 0,5 tới 1000 lít/ xung

Số chữ số giá trị đọc tối đa (lít)

Số chữ số giá trị đọc tối đa: từ 7 tới 12 chữ số

Công nghệ kết nối

4G = 4G (LTE)
NB = NB-IoT

Loại Ăngten

IA = Ăngten bên trong
EA = Ăngten bên ngoài (tối đa 1m)
UEA = Ăngten bên ngoài (tối đa 1,5m)



THIẾT BỊ GHI CHỈ SỐ ĐỒNG HỒ NƯỚC GBS SMART WATER METER

PHẠM VI ỨNG DỤNG

Thiết bị ghi chỉ số đồng hồ nước (**GSWM**) là sản phẩm tiêu thụ ít năng lượng, được thiết kế dựa trên công nghệ **4G (LTE)/ NB-IoT** với nhiệm vụ đo lường, giải mã các thông tin từ các đồng hồ nước và truyền tải lên hệ thống quản lý, giúp cho việc theo dõi lượng nước tiêu thụ được cập nhật chính xác, kịp thời.

MÔ TẢ THIẾT BỊ

Thiết bị được tích hợp từ các thành phần chính như: Module cảm biến và xử lý số liệu, module thu phát sóng kết nối với hệ thống quản lý thiết bị qua giao thức **4G (LTE)/ NB-IoT**, module cơ khí phối ghép với đồng hồ nước và phần mềm nhúng.

Hệ thống phần mềm quản lý thiết bị **GSWM** trao đổi dữ liệu với hệ thống quản lý khách hàng và tính cước của công ty cấp nước qua API.

Chi tiết về hệ thống phần mềm **GSWM** mô tả trong tài liệu đính kèm.

Chức năng

- ✓ Thu thập thông tin từ các đồng hồ nước có tên trong danh mục kèm theo phía dưới và truyền dữ liệu đo, tương tác với hệ thống qua chuẩn giao tiếp **4G (LTE)/ NB-IoT**
- ✓ Ghi nhận lượng nước chảy theo chiều xuôi và ngược.
- ✓ Hỗ trợ phát hiện cảnh báo khi xảy ra ít nhất một trong các hiện tượng sau: tháo gỡ thiết bị, tắt công từ tính.
- ✓ Gửi báo cáo mức điện áp pin.
- ✓ Gửi báo cáo trạng thái RSRP (Reference signal received power) / SNR (Signal-to-noise ratio).
- ✓ Ghi dữ liệu từng giờ, gửi báo cáo từng ngày.
- ✓ Hỗ trợ cài đặt thông số lít/xung.
- ✓ Hỗ trợ 2 phương thức truyền dữ liệu: gửi báo cáo theo chu kỳ và kích hoạt bằng tay.

ĐỒNG HỒ ĐƯỢC HỖ TRỢ

AICHI TOKEI SU

Module đọc chỉ số cho đồng hồ Aichi Tokei SU DN40, DN50, DN65, DN80, DN100, DN125, DN150, DN200, DN250, DN300.

Mã hàng: GSWM - E - A - x - y - ...



DIEHL

Module đọc chỉ số cho đồng hồ DIEHL DN15, DN20, DN26, DN32, DN40.

Mã hàng: GSWM - I - D - x - y - ...



MADDALENA WMAP EVO

Module đọc chỉ số cho đồng hồ Maddalena WMAP EVO DN50, DN65, DN80, DN100, DN125, DN150, DN200.

Mã hàng: GSWM - I - E - x - y - ...



HONEYWELL HELIX H4000

Module đọc chỉ số cho đồng hồ Honeywell Helix H4000 DN50, DN65, DN80, DN100, DN150.

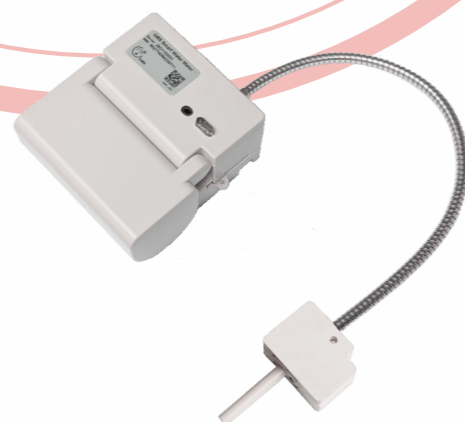
Mã hàng: GSWM - I - H - x - y - ...



GEORGE KENT GKM PSM

Module đọc chỉ số cho đồng hồ George Kent GKM PSM DN15, DN20, DN25, DN32, DN40.

Mã hàng: GSWM - H - K - x - y - ...



ĐỒNG HỒ ĐƯỢC HỖ TRỢ

ITRON MULTIMAG CYBLE

Module đọc chỉ số cho đồng hồ Itron Multimag Cyble DN25, DN30, DN40, DN50.

Mã hàng: GSWM - I - M - x - y - ...



APATOR MWN

Module đọc chỉ số cho đồng hồ Apator MWN DN50, DN65, DN80, DN100, DN150.

Mã hàng: GSWM - I - P - x - y - ...



ITRON AQUADIS+

Module đọc chỉ số cho đồng hồ Itron Aquadis+ DN15, DN20.

Mã hàng: GSWM - I - Q - x - y - ...



MADDALENA DS TRP

Module đọc chỉ số cho đồng hồ Maddalena DS TRP DN15, DN20, DN25, DN30, DN40, DN50.

Mã hàng: GSWM - H - T - x - y - ...



ITRON WOLTTEX

Module đọc chỉ số cho đồng hồ Itron Wolttex DN50, DN65, DN80, DN100, DN150.

Mã hàng: GSWM - I - W - x - y - ...



GSWM